



**АДМИНИСТРАЦИЯ МУНИЦИПАЛЬНОГО ОБРАЗОВАНИЯ
КАНЕВСКОЙ РАЙОН
ПОСТАНОВЛЕНИЕ**

от 22.01.2019

№ 41

ст-ца Каневская

Об установлении границ зоны с особыми условиями использования территории ПАО «МегаФон» по объекту: «Волоконно-оптическая линия связи «Оптические перемычки БС Каневская – МК – БС МТС 230729 и БС Тимашевск – МК – БС МТС 230599» участок: «БС Каневская – МК – БС МТС 230729» по Каневскому району, Краснодарского края

В администрацию муниципального образования Каневской район с заявлением об установлении границ зоны с особыми условиями использования территории ПАО «МегаФон» по объекту: «Волоконно-оптическая линия связи «Оптические перемычки БС Каневская – МК – БС МТС 230729 и БС Тимашевск – МК – БС МТС 230599» участок: «БС Каневская – МК – БС МТС 230729» по Каневскому району, Краснодарского края обратилось публичное акционерное общество «МегаФон» (далее – ПАО «МегаФон»).

На основании постановления Правительства Российской Федерации от 18 апреля 2016 года № 322 «Об утверждении Положения о представлении в федеральный орган исполнительной власти (его территориальные органы), уполномоченный Правительством Российской Федерации на осуществление государственного кадастрового учета, государственной регистрации прав, ведение Единого государственного реестра недвижимости и предоставление сведений, содержащихся в Едином государственном реестре недвижимости, федеральными органами исполнительной власти, органами государственной власти субъектов Российской Федерации и органами местного самоуправления дополнительных сведений, воспроизводимых на публичных кадастровых картах», постановления Правительства Российской Федерации от 9 июня 1995 года № 578 «Об утверждении Правил охраны линий и сооружений связи Российской Федерации», п о с т а н о в л я ю:

1. Установить границы зоны с особыми условиями использования территории ПАО «МегаФон» по объекту: «Волоконно-оптическая линия связи «Оптические перемычки БС Каневская – МК – БС МТС 230729 и БС Тимашевск – МК – БС МТС 230599» участок: «БС Каневская – МК – БС МТС 230729» по Каневскому району, Краснодарского края и утвердить их, согласно приложениям № 1, № 2, № 3 (прилагаются).

2. ПАО «МегаФон» обеспечить подготовку и внесение границ зоны с особыми условиями использования территории и наложение ограничений

(обременений) на входящие в нее земельные участки и формирование частей земельных участков, входящих в зоны с особыми условиями использования территории, их государственный кадастровый учет с присвоением учетных кадастровых номеров и регистрацией обременений в Едином государственном реестре недвижимости.


3. Установить в границах зоны особые условия и ограничения в использовании земель в соответствии с Правилами охраны линий и сооружений связи Российской Федерации, утвержденных Постановлением Правительства Российской Федерации от 9 июня 1995 года № 578 «Об утверждении Правил охраны линий и сооружений связи Российской Федерации».

4. Отделу по связям со СМИ и общественностью администрации муниципального образования Каневской район (Заславская) опубликовать настоящее постановление в средствах массовой информации и разместить на официальном сайте муниципального образования Каневской район в информационно-телекоммуникационной сети «Интернет».

5. Контроль за выполнением настоящего постановления возложить на заместителя главы муниципального образования Каневской район М.В. Фоменко.

6. Постановление вступает в силу со дня его официального опубликования.

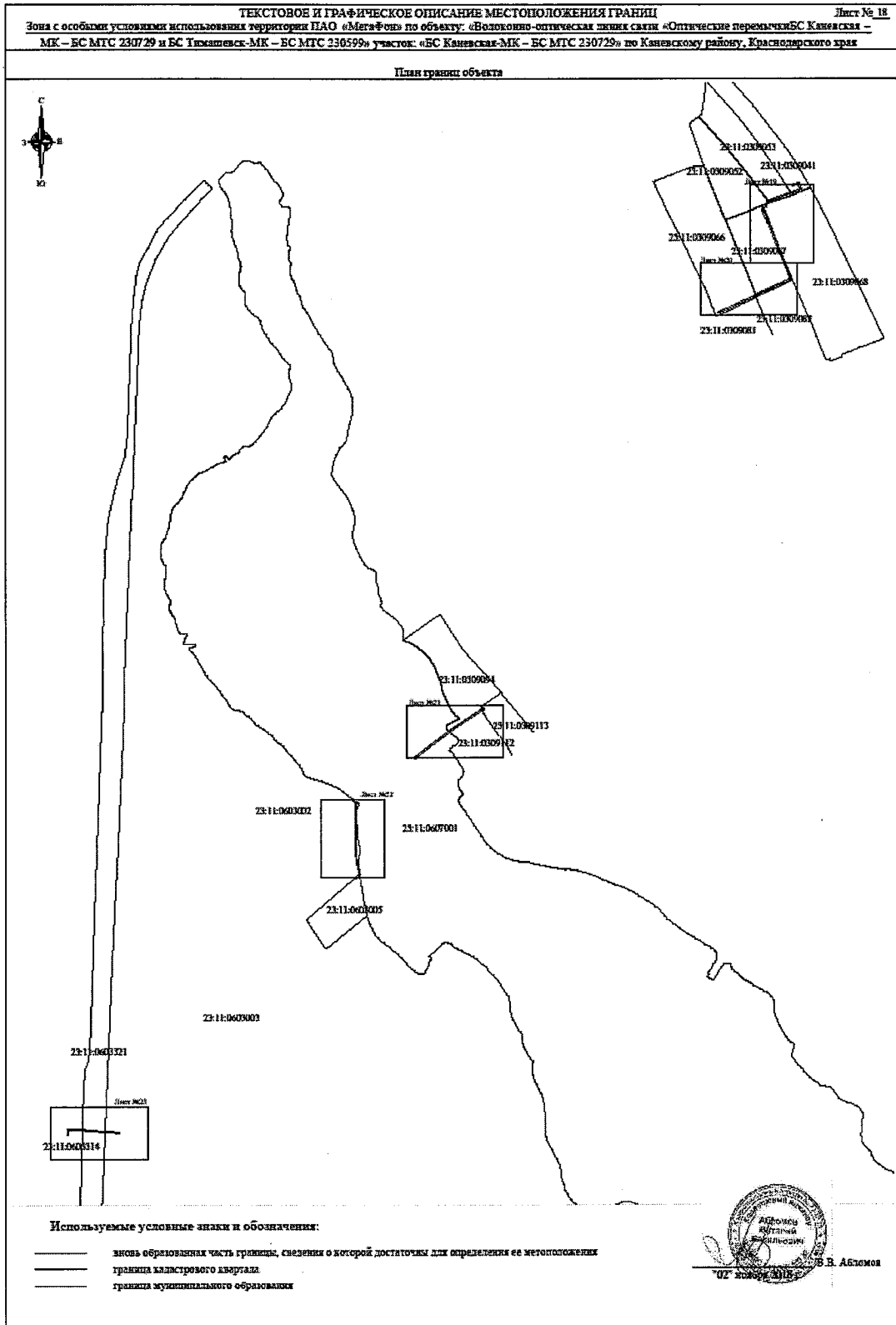
Глава муниципального образования
Каневской район



(А.В. Герасименко

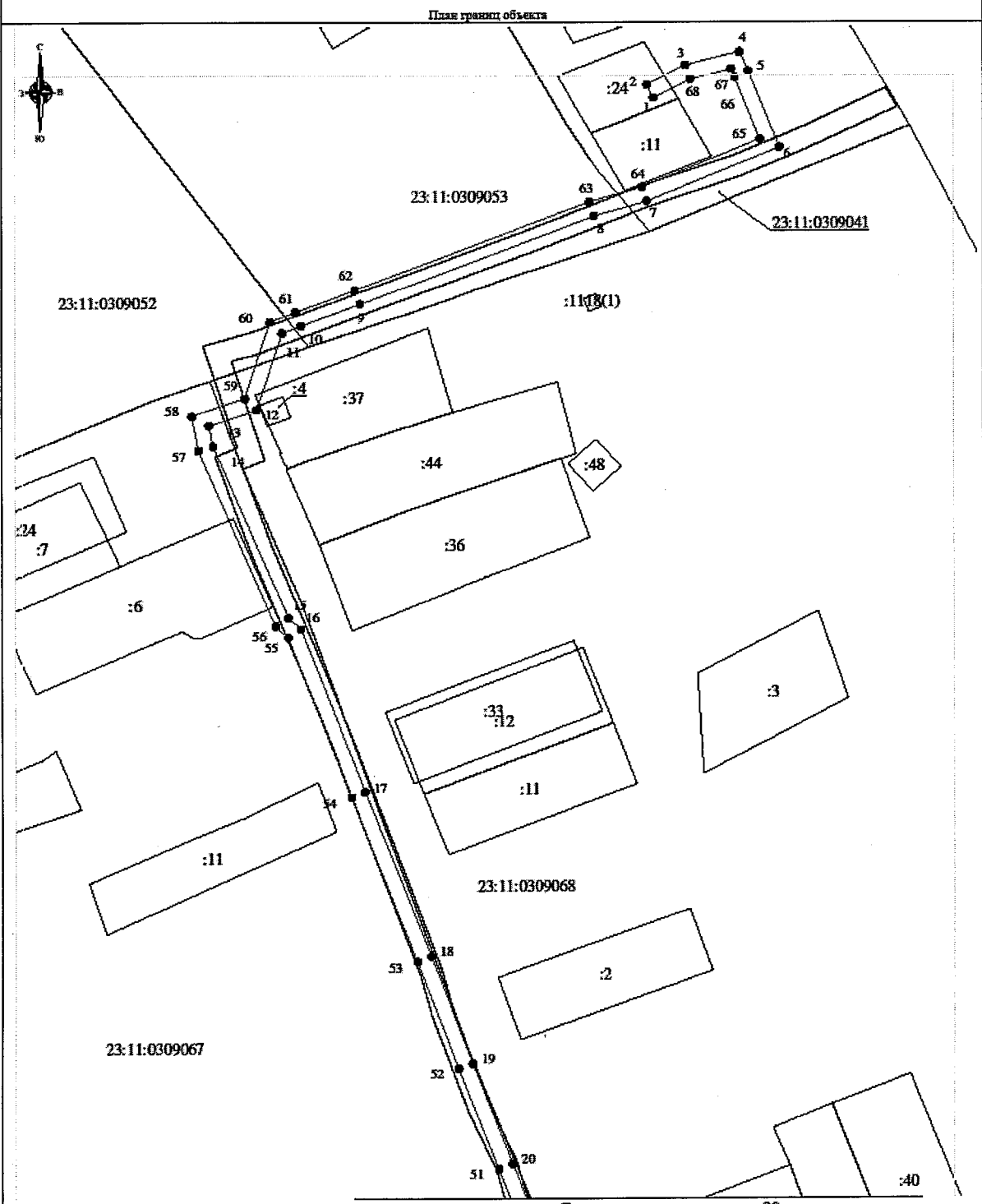
ПРИЛОЖЕНИЕ 1

УТВЕРЖДЕНЫ
постановлением администрации
муниципального образования
Каневской район
от 22.01.2019 № 4/1



ТЕКСТОВОЕ И ГРАФИЧЕСКОЕ ОПИСАНИЕ МЕСТОПОЛОЖЕНИЯ ГРАНИЦ Лист № 19

Зона с особыми условиями использования территории ПАО «МегаФон» по объекту: «Волоконно-оптическая линия связи «Оптические перемычки БС Каневская – МК – БС МТС 230729 и БС Тимашевск-МК – БС МТС 230599» участок: «БС Каневская-МК – БС МТС 230729» по Каневскому району, Краснодарского края



Масштаб 1:1000

Линия совмещения с листом 20

Используемые условные знаки и обозначения:

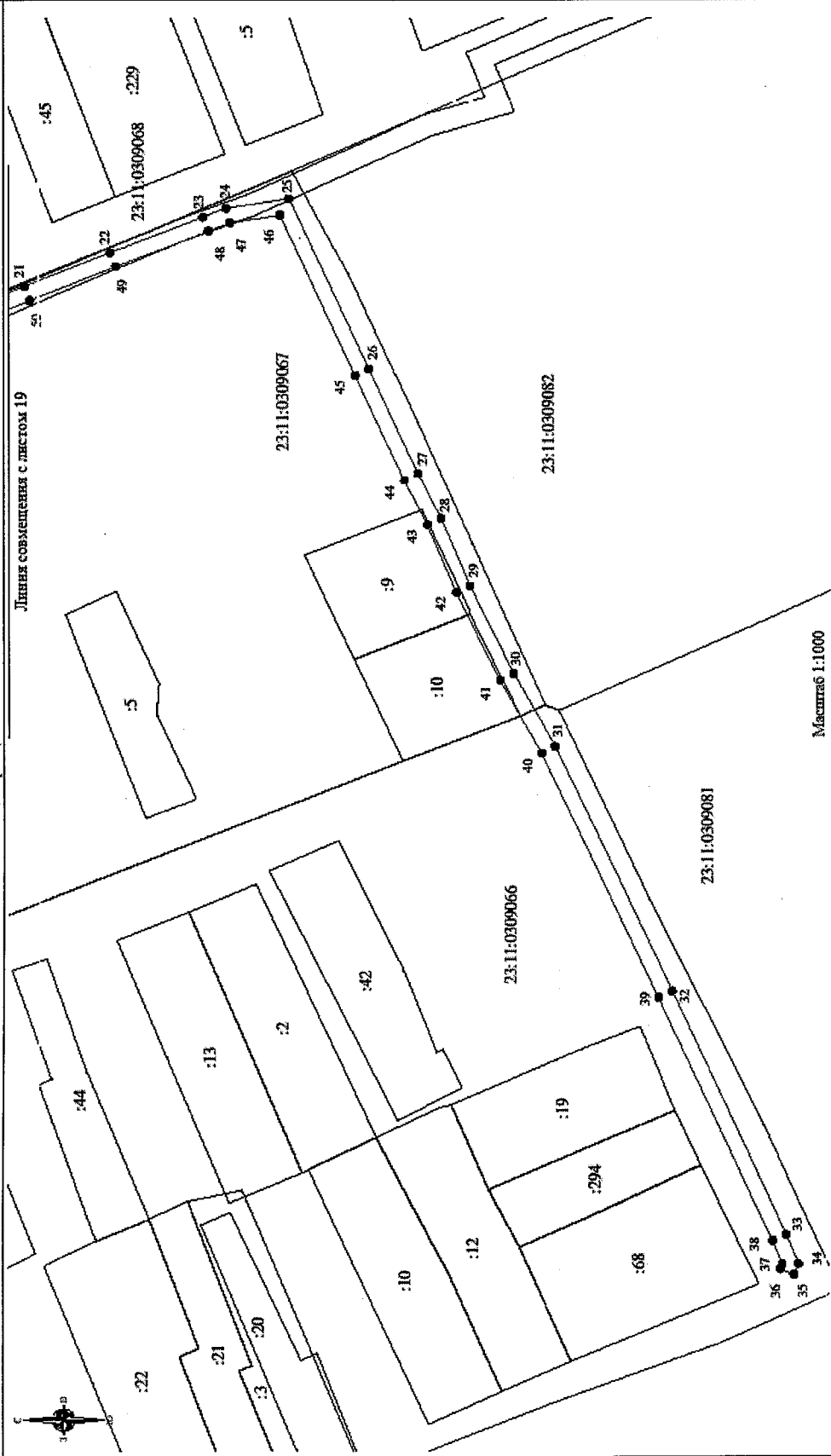
- линия образования части границы, сведения о которой достаточны для определения ее местоположения
- существующая часть границы, имеющаяся в ЕПРН сведения о которой достаточны для определения ее местоположения
- граница кадастрового квартала
- граница муниципального образования
- характерная точка границы, сведения о которой позволяют однозначно определить ее положение на местности
- 1, 2...n написаны номера вновь образованных характерных точек



Лист № 20

ТЕКСТОВОЕ И ГРАФИЧЕСКОЕ ОПИСАНИЕ МЕСТОПОЛОЖЕНИЯ ГРАНИЦ
Зоны с особыми условиями использования территории ПАО «Метфот» по объекту «Валковско-опицкая линия связи «Оптическое волокно» С Канавским МК – ВС МПС 240729 и ЕС Тамашевск-МК – ВС МПС 230598, участок «БС Канавск-МК – ВС МПС 230729» по Канавскому району Краснодарского края

План границ объекта



Используемые условные знаки и обозначения:

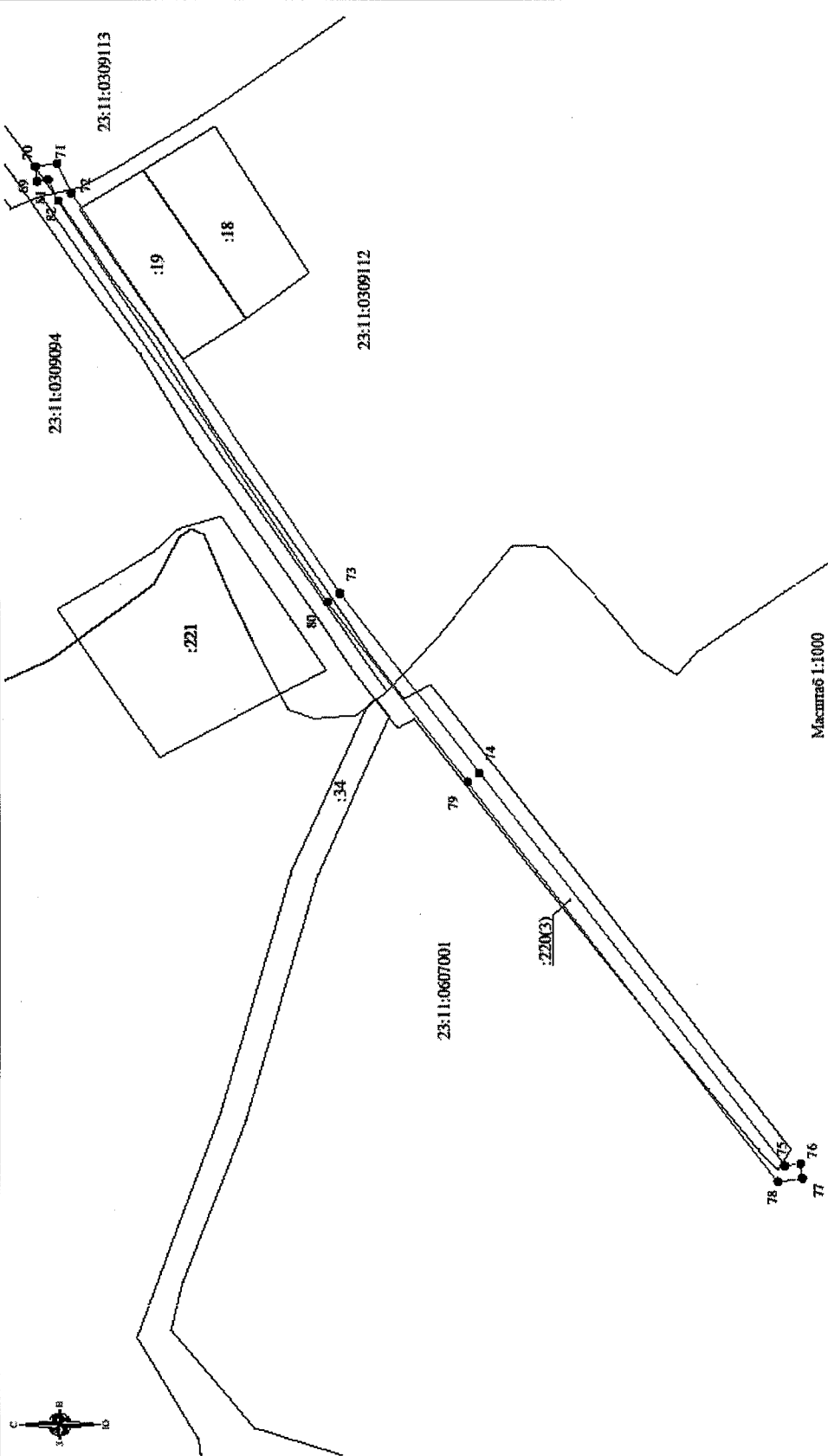
- зона обслуживания части границ, сведения о которой доступны для определения ее местоположения
- существующая часть границ, выделенная в Едином государственном реестре недвижимости
- граница кадастрового квартала
- граница муниципалитета
- характерная точка границ, сведения о которой позволяют однозначно определить ее положение на местности
- 1, 2, л. — наличие номера зоны обслуживания кадастровых точек

Масштаб 1:1000

Лист № 21

ТЕКСТОВОЕ И ГРАФИЧЕСКОЕ ОПИСАНИЕ МЕСТОПОЛОЖЕНИЯ ГРАНИЦ
Зона с особыми условиями использования территории ПАО «Магистраль» по объекту «Объемно-сплощадные здания связи «Оптическое перекрестие С Кавказск - МК - ЕС МТС 230729 и ЕС Гумалекс-МК - ЕС МТС 230599» в составе «С С Кавказск-МК - ЕС МТС 230729» по Каневскому району, Краснодарского края

План границ объекта



Масштаб 1:1000

Используемые условные знаки и обозначения:

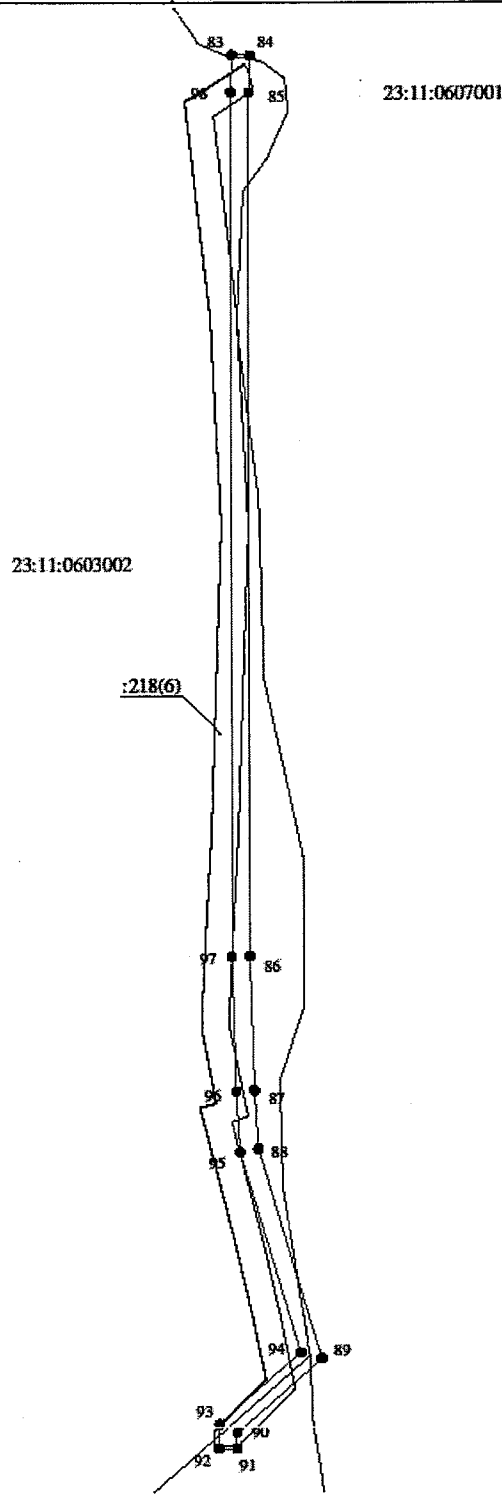
- линия обремененная часть границы, сведения о которой доступны для определения ее местоположения
- существующая часть границы, сведения о которой доступны для определения ее местоположения
- граница кадастрового квартала
- граница муниципального образования
- характерная точка границы, сведения о которой позволяют однозначно определить ее положение на местности
- 1, 2, n — здания номеров вольнообразованных квартальных точек



ТЕКСТОВОЕ И ГРАФИЧЕСКОЕ ОПИСАНИЕ МЕСТОПОЛОЖЕНИЯ ГРАНИЦ Лист № 22

Зона с особыми условиями использования территории ПАО «МегаФон» по объекту: «Волоконно-оптическая линия связи «Оптические перемычки» БС Каневская – МК – БС МТС 230729 и БС Тимашевск-МК – БС МТС 230599» участок: «БС Каневская-МК – БС МТС 230729» по Каневскому району, Краснодарского края

План границ объекта



Используемые условные знаки и обозначения:

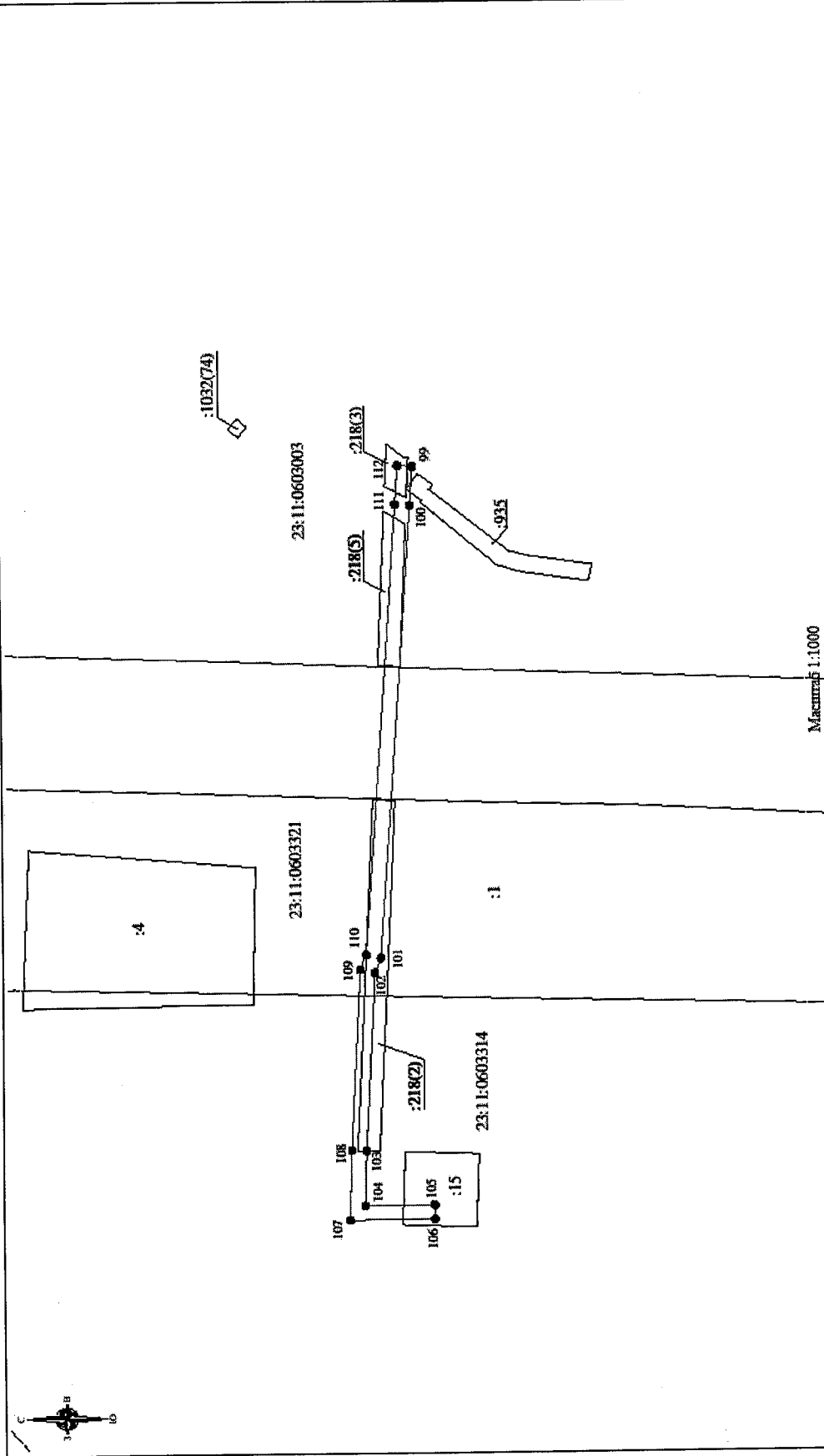
- вновь образованная часть границы, сведения о которой достаточны для определения ее местоположения
- существующая часть границы, имеющаяся в Едином государственном реестре недвижимости
- граница кадастрового квартала
- граница муниципального образования
- характерная точка границы, сведения о которой позволяют однозначно определить ее положение на местности
- 1, 2...n — номерные знаки вновь образованных характерных точек



Лист № 23

ТЕКСТОВОЕ И ГРАФИЧЕСКОЕ ОПИСАНИЕ МЕСТОПОЛОЖЕНИЯ ГРАНИЦ
 Зоны с особыми условиями использования территории ЦАО «Медведь» по объекту: «Блоково-оптическое здание связи «Оптическое переключатель С Каневская – МК – ЕС МТС 230739 и ЕС Тимашевск-МК – ЕС МТС 230599», участок: «ЕС Каневская-МК – ЕС МТС 230739», по Каневскому району, Краснодарского края.

План границы объекта



Используемые условные знаки и обозначения:

- линия образованная частью границы, сведения о которой достояны для определения ее местоположения
- существующая часть границы, имеющаяся в ЕГРН сведения о которой достояны для определения ее местоположения
- граница кадастрового участка
- граница муниципального образования
- характерная точка границы, сведения о которой позволяют однозначно определить ее положение на местности
- 1, 2...n наличие координат вновь образованных характерных точек

Масштаб 1:1000



ПРИЛОЖЕНИЕ 2

УТВЕРЖДЕНЫ
 постановлением администрации
 муниципального образования
 Каневской район
 от 22.01.2019 № 4/1

Перечень координат характерных точек границ зоны с особыми условиями использования территории ПАО «МегаФон» по объекту: «Волоконно-оптическая линия связи «Оптические перемены БС Каневская – МК – БС МТС 230729 и БС Тимашевск-МК – БС МТС 230599» участок «БС Каневская-МК – БС МТС 230729» по Каневскому району, Краснодарского края

Номер точки	Координаты X	Координаты Y
1	600861.19	1376867.41
2	600864.76	1376865.61
3	600870.04	1376876.05
4	600873.58	1376890.68
5	600868.31	1376893.05
6	600847.52	1376901.47
7	600832.77	1376865.58
8	600828.76	1376851.29
9	600804.81	1376787.42
10	600798.77	1376771.3
11	600796.74	1376766.17
12	600775.5	1376759.31
13	600771.12	1376746.39
14	600765.35	1376747.51
15	600718.05	1376767.81
16	600714.83	1376771.21
17	600669.73	1376788.63
18	600624.28	1376806.6
19	600595.02	1376818.02
20	600567.23	1376828.9
21	600554.03	1376834.08
22	600531	1376843.13
23	600506.29	1376852.72
24	600500.13	1376855.15
25	600483.34	1376857.72
26	600461.88	1376811.82
27	600448.7	1376783.62
28	600442.37	1376771.44
29	600434.58	1376752.99
30	600422.95	1376729.16
31	600411.83	1376709.29
32	600380.54	1376642.61
33	600349.59	1376576.64
34	600346.27	1376568.71
35	600347.52	1376565.76
36	600351.2	1376567.32
37	600350.61	1376568.71
38	600353.25	1376575.02

39	600384.16	1376640.91
40	600415.39	1376707.46
41	600426.5	1376727.31
42	600438.22	1376751.33
43	600445.99	1376769.74
44	600452.29	1376781.85
45	600465.5	1376810.12
46	600485.7	1376853.31
47	600499.08	1376851.27
48	600504.83	1376848.99
49	600529.54	1376839.4
50	600552.57	1376830.35
51	600565.77	1376825.17
52	600593.56	1376814.29
53	600622.82	1376802.88
54	600668.27	1376784.9
55	600712.54	1376767.81
56	600715.72	1376764.46
57	600764.17	1376743.66
58	600773.78	1376741.81
59	600778.64	1376756.12
60	600799.76	1376762.94
61	600802.5	1376769.86
62	600808.55	1376786.01
63	600832.57	1376850.04
64	600836.55	1376864.27
65	600849.71	1376896.27
66	600866.74	1376889.37
67	600868.91	1376888.39
68	600866.26	1376877.44
1	600861.19	1376867.41
69	598748.99	1375633.41
70	598749.49	1375637.38
71	598743.68	1375638.1
72	598739.87	1375630.18
73	598668.6	1375522.51
74	598631.21	1375473.36
75	598549.74	1375366.89
76	598545.51	1375367.43
77	598545	1375363.46
78	598551.52	1375362.63
79	598634.39	1375470.93
80	598671.87	1375520.19
81	598743.35	1375628.2
82	598746.04	1375633.78
69	598748.99	1375633.41

83	598371.22	1375124.45
84	598371.1	1375128.45
85	598362.67	1375128.2
86	598168.96	1375128.02
87	598138.9	1375129.06
88	598125.76	1375129.91
89	598078.78	1375144.27
90	598062.15	1375125.41
91	598058.55	1375125.35
92	598058.61	1375121.35
93	598063.98	1375121.44
94	598080.07	1375139.7
95	598125.04	1375125.95
96	598138.7	1375125.06
97	598168.89	1375124.02
98	598362.73	1375124.2
83	598371.22	1375124.45
99	597032.66	1374185.39
100	597033.42	1374174.71
101	597042.3	1374051.01
102	597043.93	1374047.01
103	597046.37	1373998.76
104	597046.79	1373983.85
105	597027.98	1373983.99
106	597027.95	1373979.99
107	597050.9	1373979.82
108	597050.37	1373998.92
109	597047.89	1374047.89
110	597046.24	1374051.93
111	597037.41	1374175
112	597036.65	1374185.67
99	597032.66	1374185.39

ПРИЛОЖЕНИЕ 3

УТВЕРЖДЕНЫ

постановлением администрации
муниципального образования

Каневской район
от 22.01.2019 № 41

Текстовое описание прохождения отдельных частей границ зоны с особыми условиями использования территории ПАО «МегаФон» по объекту: «Волоконно-оптическая линия связи «Оптические переемычки БС Каневская – МК – БС МТС 230729 и БС Тимашевск-МК – БС МТС 230599» участок: «БС Каневская-МК – БС МТС 230729» по Каневскому району, Краснодарского края

Граница трассы от точки 1 до точки 2 начинается с ст-ца Стародеревянковская, ул. 50 лет Победы, 4 с участка для размещения антенны сотовой, радиорелейной связи (и другие установки связи), кадастровый номер земельного участка 23:11:0309041:24. Далее от точки 6 до точки 11, от точки 60 до точки 65 трасса проходит вдоль а/д по земельному участку, с кадастровым номером 23:11:0000000:220 для строительства трассы волоконно-оптической линии связи (ВОЛС) ОАО "МТС" "г.Тимашевск - ст.Брюховецкая - ст.Каневская - ст.Староминская". От точки 13 58 до точки 25, от точки 46 до точки 58 трасса проходит вдоль а/д, также по земельному участку с кадастровым номером 23:11:0000000:220, для строительства трассы волоконно-оптической линии связи (ВОЛС) ОАО "МТС" "г.Тимашевск - ст.Брюховецкая - ст.Каневская - ст.Староминская". Далее от точки 25 до точки 35, от точки 36 до точки 46 трасса проходит по ул. Украинская.

От точки 70 до точки 76, от точки 77 до точки 69 трасса также проходит по земельному участку с кадастровым номером 23:11:0000000:220, для строительства трассы волоконно-оптической линии связи (ВОЛС) ОАО "МТС" "г.Тимашевск - ст.Брюховецкая - ст.Каневская - ст.Староминская" в н.п. ст-ца Стародеревянковская вдоль ул. Короткая и ул. Коммунаров.

Далее от точки 84 до точки 91, от точки 92 до точки 83 по направлению на юг трасса проходит по земельному участку с кадастровым номером 23:11:0000000:218, для строительства трассы волоконно-оптической линии связи (ВОЛС) ОАО "МТС" "г. Тимашевск - ст. Брюховецкая - ст. Каневская - ст. Староминская" в н.п. ст-ца Каневская, по ул. Заводская.

От точки 99 до точки 105, от точки 106 до точки 112 трасса проходит по земельному участку с кадастровым номером 23:11:0000000:218, для строительства трассы волоконно-оптической линии связи (ВОЛС) ОАО "МТС" "г. Тимашевск - ст. Брюховецкая - ст. Каневская - ст. Староминская" и в точках 105 и 106 подходит к земельному участку с кадастровым номером 23:11:0603314:15 для строительства и эксплуатации башни связи ОАО "Мобильные ТелеСистемы".